



Laser welding



Manual laser welding system
Sistema di saldatura laser manuale

LM-D OPEN

Stable : Stabile

LM-D OPEN features **Smart Spot technology** for a repeatable welding process: great depth of field and stable laser shot starting from the first pulses.

LM-D OPEN incorpora la **tecnologia Smart Spot**: processo di saldatura ripetibile garantendo un'ampia profondità di campo e uno sparo laser stabile già dai primi impulsi.

Vision system : Sistema di visione

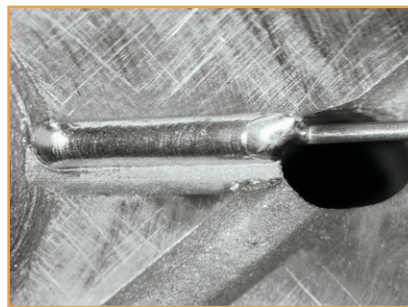
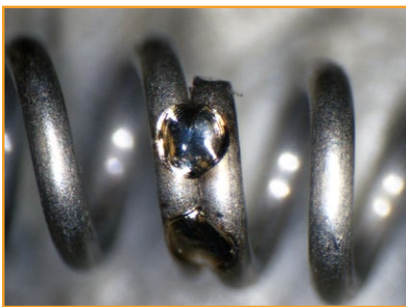
Vision version features the patented **Syncro View** system that ensures a fluid and stress-less vision even during the welding phase.

La versione Vision è dotata del sistema brevettato **Syncro View**, per una visione del processo fluida anche durante la fase di saldatura.

Connected : Connesso

LM-D OPEN features **USB and Ethernet connectivity** for welding recipes download/upload and software and firmware update. The LM-D OPEN machine can also be controlled remotely via smartphone, tablet or computer.

LM-D OPEN è dotato di **connettività USB e Ethernet** per il download/upload delle ricette di saldatura e l'aggiornamento del software e del firmware. LM-D OPEN è controllabile da remoto tramite smartphone, tablet o computer.



180

210

	180	210
Source type - Sorgente laser	Nd: YAG (flash lamp)	Nd: YAG (flash lamp)
Average laser power - Potenza media laser	80 W	85 W
Max peak power - Potenza di picco max	9 kW	10,5 kW
Energy at max pulse duration - Energia a durata impulso max	180 J	210 J
Wavelength - Lunghezza d'onda	1064 nm	1064 nm
Pulse duration - Durata impulso	0,3 ms - 20 ms	0,3 ms - 20 ms
Pulse frequency - Frequenza impulso	up to 50 Hz	up to 50 Hz
Spot diameter - Diametro spot	0,1 mm ÷ 2 mm	0,1 mm ÷ 2 mm
Smart Spot	✓	✓
Power supply - Alimentazione	230 V ±10% 50/60 Hz	230 V ±10% 50/60 Hz
Dimensions - Dimensioni	567 x 730 x 510 mm	567x 730 x 510 mm
Weight - Peso	60 kg	60 kg

The features, images, performances, weights and measures contained in the catalogue are completely indicative and approximate and may change without notice. Le caratteristiche, le immagini, le prestazioni, i pesi e le misure indicate si intendono del tutto indicativi ed approssimativi e possono variare senza preavviso.

11-2020