



## Laser welding

Laser welding and mould maintenance system with fiber source  
Sistema di saldatura laser e riparazione stampi con sorgente fibrata



# SWA FIBER

## Productivity : Produttività

The new SWA Fiber introduces more process stability and a **high-quality laser beam**. These features increase the production rate, while consistently guaranteeing flawless process execution.

Nel nuovo SWA Fibra la stabilità di processo e la qualità del **fascio laser di livello superiore** consentono di incrementare la produttività, assicurando allo stesso tempo un'esecuzione impeccabile della lavorazione.

## Maintenance-free

The new SWA Fiber does not have any consumable parts and is maintenance-free. The engineering team has pushed the boundaries of energy efficiency, making this the most **efficient** SWA ever made.

## Nessuna manutenzione

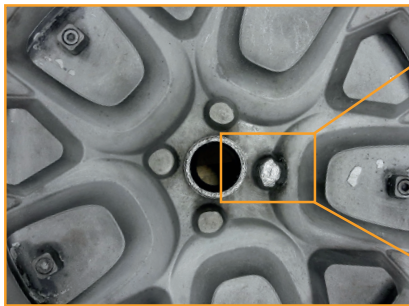
Il nuovo SWA Fibra non integra alcun componente consumabile che richieda operazioni di manutenzione ordinaria. La progettazione attenta ne ha ridotto al minimo i consumi elettrici rendendolo l'SWA più **efficiente** di sempre.

## Advanced software functions

The processing parameters are managed through software that allows any operator to carry out advanced welding operations in a **practical and intuitive** way. These software functions include welding along circular paths, on inclined planes, filling, and the overlap function for executing extremely regular weld seams.

## Software avanzato

I parametri di lavorazione sono gestiti attraverso un software che consente di eseguire in modo **pratico e intuitivo** lavorazioni avanzate quali la saldatura lungo percorsi circolari, su piani inclinati, il riempimento e la funzione Overlap per cordoni di saldatura estremamente regolari.



## Technical Data - Dati tecnici

### 300F

### 450F

Source type - Tipo sorgente	Fiber / fibra	Fiber / fibra
Wavelength - Lunghezza d'onda	1070 nm	1070 nm
Average laser power - Potenza media laser	300 W	450 W
Max peak power - Potenza di picco	3 kW	4,5 kW
Max pulse energy - Energia impulso	30 J	45 J
Pulse duration - Durata impulso	0,1 ÷ 10 ms / CW	0,1 ÷ 10 ms / CW
Shot frequency - Frequenza di sparo	0 ÷ 100 Hz	0 ÷ 100 Hz
Spot diameter - Diametro spot	0,1 ÷ 2 mm	0,1 ÷ 2 mm
Integrated cooling - Raffreddamento incorporato	Air / aria	Air / aria
X axis stroke - Corsa asse X	300 mm	300 mm
Y axis stroke - Corsa asse Y	150 mm	150 mm
Z axis stroke - Corsa asse Z	500 mm	500 mm
Axes speed - Velocità assi	0,1 - 30 mm/s	0,1 - 30 mm/s
Power supply - Alimentazione	230 V 1ph - 2 kw	230 V 1ph - 2,6 kw
Dimensions - Dimensioni	2100 mm x 1200 mm x 1610 mm	2100 mm x 1200 mm x 1610 mm
Weight - Peso	285 kg	290 kg

The features, images, performances, weights and measures contained in the catalogue are completely indicative and approximate and may change without notice. Le caratteristiche, le immagini, le prestazioni, i pesi e le misure indicate si intendono del tutto indicativi ed approssimativi e possono variare senza preavviso.

10-2020