



LM 250

Sistemi di saldatura laser manuale

Scheda tecnica



Descrizione del sistema

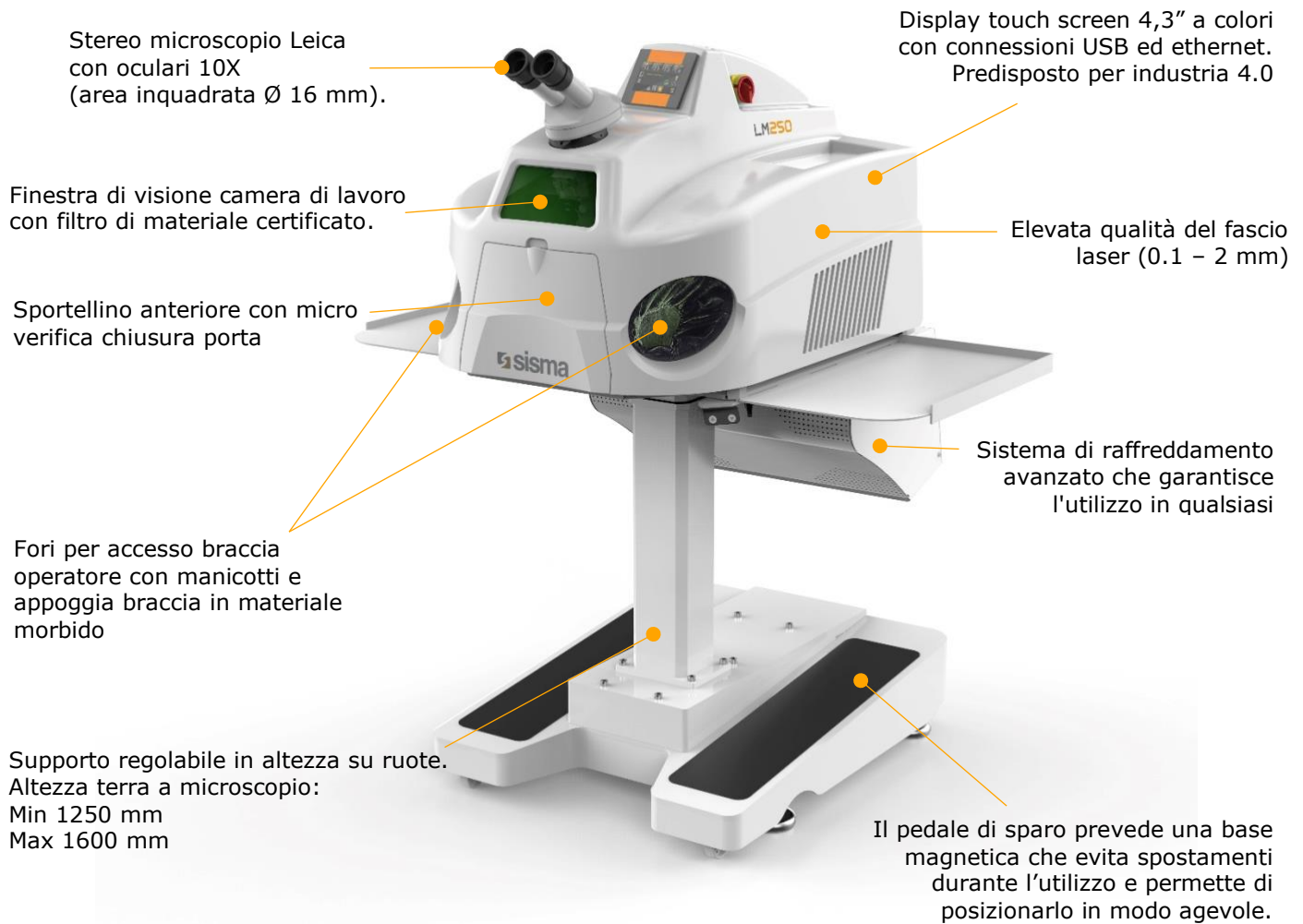
Sistema di saldatura manuale adatto a micro saldature con e senza apporto di materiale.

La tecnologia laser consente di ottenere cordoni a sezione ridotta con caratteristiche qualitative particolarmente elevate. Grazie all'elevata precisione del laser la zona termicamente alterata è notevolmente inferiore rispetto a quella ottenibile con i tradizionali sistemi di saldatura.

	LM 250
Tipo sorgente	YAG (flash lamp)
Lunghezza d'onda	1064 mm
Potenza media laser (max)	80 W
Potenza di picco laser (max)	11 kW
Energia impulso laser a 23 ms	250 J
Durata impulso laser	0,3 ÷ 23 ms
Frequenza di sparo	0 ÷ 50 Hz
Diametro spot	0,1 ÷ 2 mm
Raffreddamento incorporato	acqua/aria
Alimentazione	120 mm

Modello	Larghezza	Profondità	Altezza	Peso
LM 250	1094 mm	878 mm	min. 1363 mm max. 1663 mm	153 kg
LM-T 250	1094 mm	878 mm	min. 1260 mm max. 1560 mm	155 kg

Principali componenti LM-B / LM-C



SMART
SP  **T**

Smart Spot technology for a repeatable welding process: great depth of field and stable laser shot starting from the first pulses

Principali componenti LM 250 / LM-T 250



La macchina include dei supporti laterali per appoggiare il materiale e le attrezzature di saldatura. I supporti sono facilmente removibili grazie alle apposite maniglie di serraggio.

LM-T 250

Schermo touch da 10,1" ad alta definizione con posizione regolabile (area inquadrata 15 x 10 mm con funzione zoom 9 x 6 mm)

Telecamera digitale ad alta risoluzione

Sistema brevettato **Syncro View**:

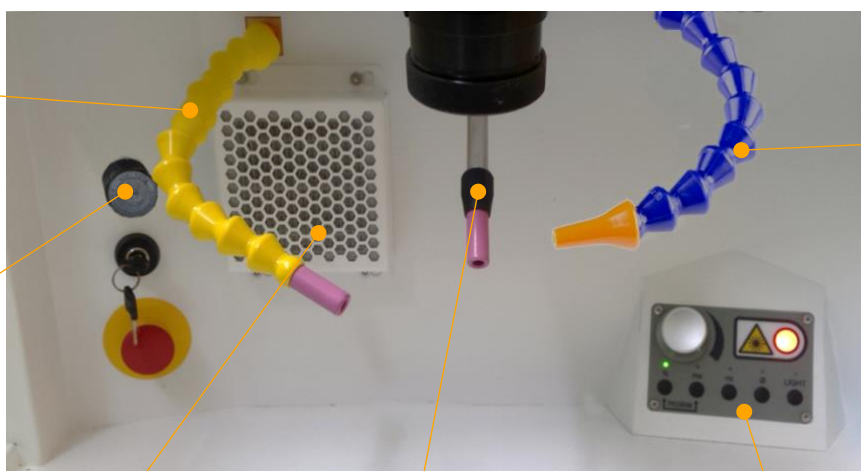
La visione del processo rimane fluida e priva di stress anche durante la fase di saldatura eliminando il disagio dell'operatore causato dalla forte emissione luminosa e dall'intermittenza delle immagini legata all'oscuramento dello shutter ottico tradizionale.



Camera di lavoro

Erogatore gas con tubo flessibile e terminale ceramico. Il gas viene attivato dal pedale di sparo.

Regolatore pressione gas



Erogatore d'aria di raffreddamento con comando a pedale

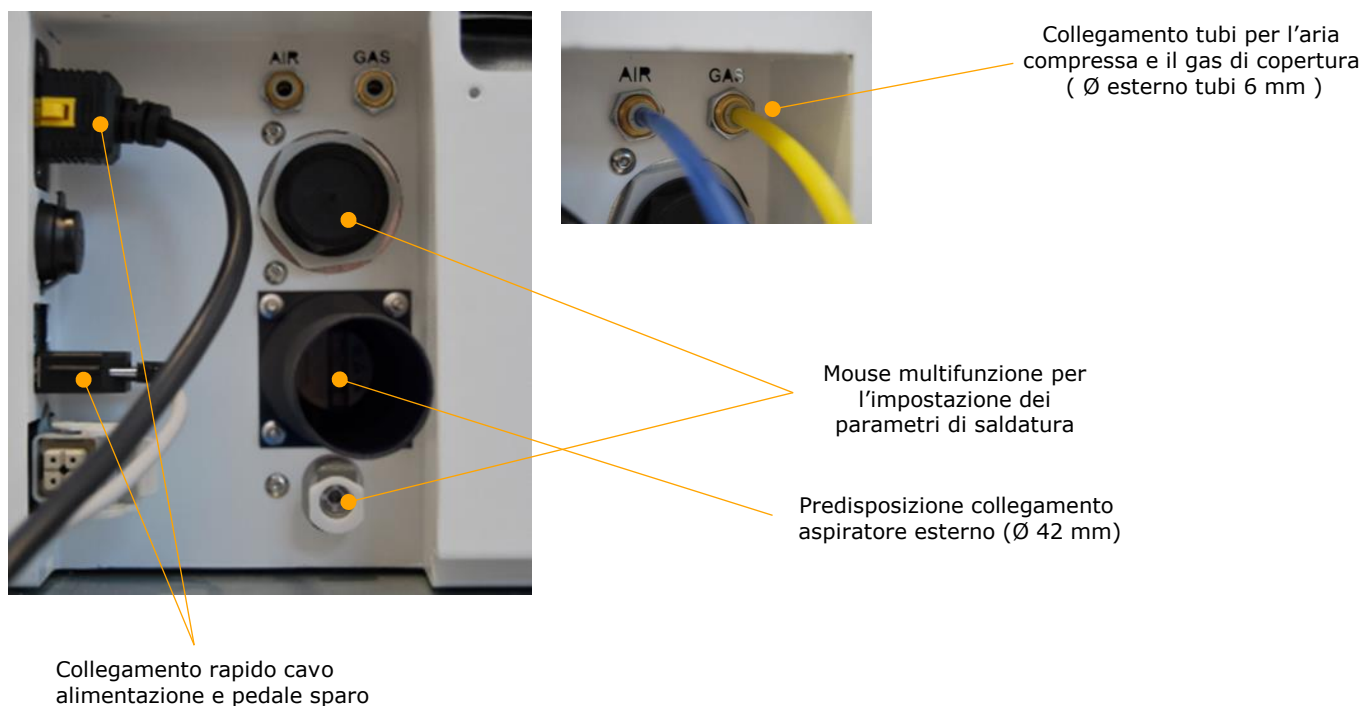
Aspira fumi con relativo filtro HEPA dedicato

Erogatore gas con tubo fisso rimovibile

Mouse multifunzione per l'impostazione dei parametri di saldatura

Facilità di installazione

Facile installazione e manutenzione del sistema.



Principali funzionalità

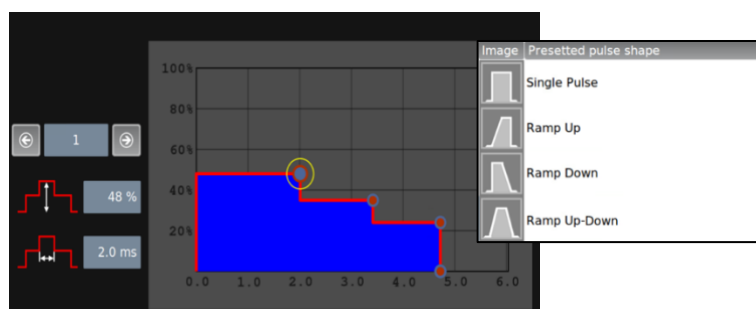
Funzione Boost



La funzione boost permette di aumentare le prestazioni del laser per un certo periodo di tempo, la potenza media / frequenza di sparo può superare del 20 % il limite massimo.

Il sistema si ricarica durante le interruzioni di saldatura tipiche dei processi manuali.

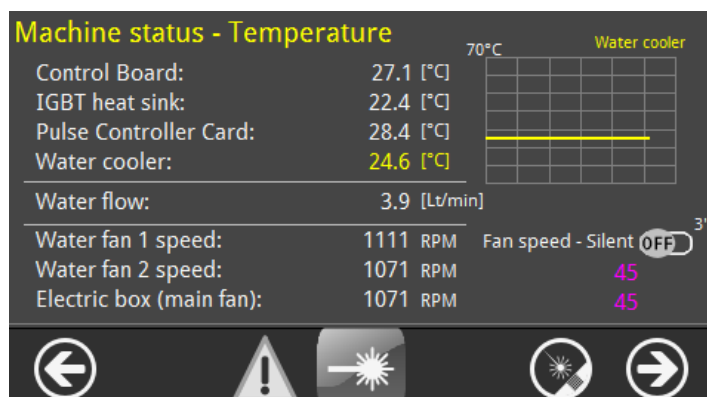
Pulse shape (forme d'impulso)



Questa funzione permette l'ottimizzazione dei processi di saldatura su alcuni materiali garantendo un corretto ciclo termico di riscaldamento, fusione e raffreddamento.

È possibile selezionare una serie di forme d'onda preimpostate o realizzare la forma desiderata.

Elettronica



Grazie al sistema elettronico completamente digitale è possibile fare diagnostica molto accurata dei componenti interni, valutare l'uso dei consumabili e suggerire gli interventi di manutenzione. Il sistema di controllo della corrente di sparo garantisce inoltre un'elevata durata della lampada flash.

Programmi di saldatura



Dalla pagina di lavoro è possibile memorizzare fino a 250 programmi di saldatura, trasferibili sulle varie macchine tramite chiave USB. Le macchine vengono fornite con una serie di programmi tipici per applicazioni orafe.





Teleassistenza

La macchina può connettersi alla rete aziendale per gestire e ottimizzare ogni fase del processo produttivo, dare accesso ai dati e alle informazioni in tempo reale per aumentare l'efficienza e la redditività. È inoltre possibile eseguire fornire assistenza remota senza intervenire fisicamente sulla macchina.



Principali accessori

	Descrizione	Codice
	<p>Camera di lavoro maggiorata La macchina ha di serie il fondo della camera di saldatura piano e removibile. Questa chiusura permette di inserire oggetti ingombranti nella camera di lavoro. Indicata per la saldatura di collane su busto con dimensione massima (190 x 80 x 230 mm)</p>	695626
	<p>Coppia oculari 16x per microscopio Area inquadrata Ø 10 mm</p>	697033L
	<p>Coppia oculari 25x per microscopio Area inquadrata Ø 6,5 mm</p>	697079L
	<p>Ergomodulo per regolazione altezza microscopio Permette di inclinare il microscopio da -20° / + 5 ° rispetto posizione standard</p>	292263L
	<p>Pedale cambio programmi di saldatura (fino a 5 programmi impostabili)</p>	292407L
	<p>Poggiabraccia</p>	292214L
	<p>Gruppo posizionatore verticale 110 x100 mm</p>	292600L

	<p>Gruppo aspiratore fumi TBH con prefiltro a cartuccia Completo di filtro combinato HEPA + carboni attivi. Volume aspirazione max. 260 mc/h. Alimentazione 230 V 50/60 Hz monofase</p> <p>La macchina è predisposta per la connessione posteriore (Ø 42 mm) alla quale viene collegato l'aspiratore. L'aspiratore può collegarsi elettricamente con la macchina per attivare l'aspirazione solamente durante le fasi di saldatura.</p>	696317
	<p>Attacco tubo flessibile. Abbinato all'aspiratore esterno permette di ottimizzare l'aspirazione. Indicato per processi gravosi ad alta emissione di particolato. L'attacco tubo si installa in sostituzione al filtro HEPA presente in camera di lavoro.</p>	695851L
	<p>Cono per gas di protezione. L'accessorio permette di ottimizzare il flusso del gas inerte limitando l'ossidazione e l'alterazione termica sul pezzo. Il cono è composto da una parte in plastica trasparente che garantisce un'illuminazione ottimale e un terminale in rame che protegge il materiale plastico dalle riflessioni laser provenienti dal pezzo. La parte terminale è facilmente rimovibile.</p>	696315



SISMA S.p.A.

Via dell'Industria 1 - 36013 Piovene Rocchette (VI) Italy - tel (+39) 0445 595511 - info@sisma.com - www.sisma.com