



Laser marking



Laser marking system
Sistema di marcatura laser

OEM series

INTEGRABILITY : INTEGRABILITÀ

OEM configuration is suitable for marking applications and specific for integration on automatic lines, thanks to the compact size and the specially developed hardware interface.

La configurazione OEM è adatta ad applicazioni di marcatura e specifica per integrazioni su linee automatiche, grazie alle dimensioni compatte e all'interfaccia hardware appositamente sviluppata.

FLEXIBILITY : FLESSIBILITÀ

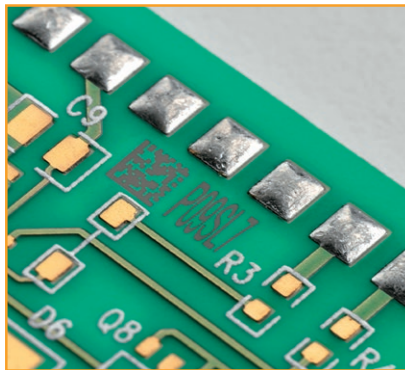
The extremely flexible software allows to create and mark various types of data, barcodes and data matrix; it is possible to import SVG, DXF, BMP, JPG, HTML and PLT files. OEM systems can be integrated with the CVS (**Coaxial Vision System**) and the **Pattern Matching** software.

La grande flessibilità del software consente la creazione e marcatura di varie tipologie di dati, codici a barre e data matrix; si possono importare file SVG, DXF, BMP, JPG, HTML e PLT. I sistemi OEM possono inoltre essere integrati con il sistema CVS (**Coaxial Vision System**) e il software di **Pattern Matching**.

ADVANCED SOFTWARE : SOFTWARE AVANZATO

Entirely developed by Sisma, the **integrated software** is the ideal solution for file management and parameters defining, even for complex jobs. Automatic parameter search, Industry 4.0 ready, easy interface with databases and all the advantages of image reconstruction thanks to the **vision system**, make the system excellent for speed, precision and ease of use.

Interamente sviluppato da Sisma, il **software integrato** è la soluzione ideale per la gestione dei file e la definizione dei parametri, anche nel caso di lavorazioni complesse. Ricerca automatica dei parametri, Industria 4.0 ready, facile interfacciamento con database e tutti i vantaggi della ricostruzione immagine grazie al **sistema di visione**, rendono il sistema eccellente per velocità, precisione e facilità d'uso.



Technical Data - Dati tecnici

	200F EP	3000	7000
Laser source - Sorgente laser	Fiber: Yb	Fiber: Yb	Fiber: Yb
Pulse frequency - Frequenza impulso	1 ÷ 1 MHz	30 ÷ 80 kHz	70 ÷ 140 kHz
Pulse duration - Durata impulso	6 - 500 ns	50 - 200 ns	50 - 200 ns
Max pulse energy - Energia max impulso	0,03 - 1 mJ	1 mJ	0,8 mJ
Beam quality (M ²) - Qualità del fascio (M ²)	≤ 1,6	≤ 1,6	≤ 1,6
Laser spot diameter - Diametro spot laser (F160)	20 µm	20 µm	20 µm
Waveforms - Forme d'onda	40	/	/
Working temperature - Temperatura di lavoro	10 - 35° C		
Cooling system - Sistema di raffreddamento	Forced-air cooling		
Power supply - Alimentazione	230 V ± 10% 50/60 Hz 1ph 0,6 kW		
Dimensions (WxDxH) - Dimensioni (LxPxA)*	210 x 530 x 435 mm		
Weight - Peso	32 kg (incl. marking head / incl. testa di marcatura → 3,5 kg)		

The features, images, performances, weights and measures contained in the catalogue are completely indicative and approximate and may change without notice. Le caratteristiche, le immagini, le prestazioni, i pesi e le misure indicate si intendono del tutto indicativi ed approssimativi e possono variare senza preavviso.

02-2020