



Laser welding



Manual
laser welding
systems



LM-D

Desktop manual laser welding system designed for high-precision processing of precious metals.
Sistema di saldatura laser manuale da tavolo progettato per lavorazioni di alta precisione e grande facilità di utilizzo.

Smart Spot technology for a repeatable welding process: great depth of field and stable laser shot starting from the first pulses.

Tecnologia Smart Spot per un processo di saldatura ripetibile: ampia profondità di campo e sparo laser stabile dai primi impulsi.



Enhanced cooling system which allows for reliable operation even in high-temperature spaces.

Sistema di raffreddamento potenziato che permette un'operatività affidabile anche in ambienti con temperatura elevata.

The ergonomic design and low operating noise for complete operator comfort.

Il design ergonomico e la bassa rumorosità assicurano un totale comfort all'operatore.



LM-D Ready

Welding laser system with an easier access to the working area.

Sistema di saldatura laser con un accesso facilitato alla camera di lavoro.



LM-D Vision

Patented **Syncro View** system for fluid and stress-less process vision even during the welding phase and advanced software functions for the customization of the welding image.

*Sistema **Syncro View** brevettato per una visione del processo fluida e priva di stress anche durante la fase di saldatura e funzioni software avanzate per la personalizzazione delle immagini di saldatura.*

LM-DT

It combines the quality of stereoscopic vision to the patented **Syncro View** system: it allows to use the microscope and simultaneously view the welding process on the built-in screen thanks to the coaxial camera.

*Unisce la qualità della visione stereoscopica al sistema brevettato **Syncro View**: consente di utilizzare il microscopio e contemporaneamente visualizzare le immagini sullo schermo integrato grazie alla camera coassiale.*



LM-D Lynx

Thanks to the special 3D vision system, alternative to the microscope, it allows an high-resolution vision of the welding process and an ergonomic work position.

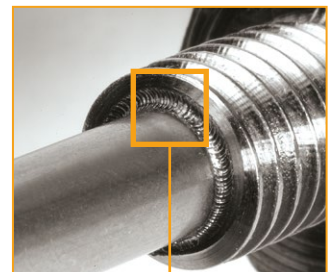
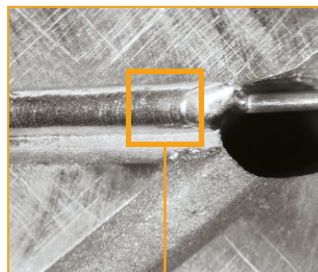
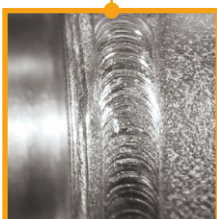
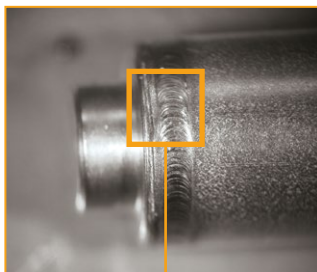
Grazie allo speciale sistema di visione 3D, alternativo al microscopio, consente una visione ad alta risoluzione del processo di saldatura e una posizione di lavoro più ergonomica.



LM

Standalone system with wheeled, height-adjustable base, it is characterized by an advanced cooling system that allows to operate in any work space. Equipped with an opening bottom that enables to work on big objects and removable trays, it is available also in the LM-T version with both microscope and coaxial camera.

Sistema stand-alone con base regolabile in altezza su ruote, è caratterizzato da un sistema di raffreddamento avanzato che garantisce l'utilizzo in qualsiasi condizione. Dotato di fondo apribile per oggetti di grandi dimensioni e vassoi rimovibili, è disponibile anche nella versione LM-T con microscopio + camera coassiale.



Technical data – Dati tecnici	LM-D READY	LM-D READY	LM-D LM-D VISION LM-DT LM-D LYNX	LM-D LM-D VISION LM-DT LM-D LYNX	LM LM-T
	150	180	180	210	250
Source type – Sorgente laser	Nd: YAG (flash lamp)	Nd: YAG (flash lamp)	Nd: YAG (flash lamp)	Nd: YAG (flash lamp)	Nd: YAG (flash lamp)
Wavelength – Lunghezza d'onda	1064 nm	1064 nm	1064 nm	1064 nm	1064 nm
Average laser power – Potenza media laser	60 W	80 W	80 W	85 W	100 W
Peak power – Potenza di picco	7,5 kW	9 kW	9 kW	10,5 kW	11 kW
Energy at max pulse duration Energia a max durata impulso	150 J (at 25 ms)	180 J (at 25 ms)	180 J (at 25 ms)	210 J (at 25 ms)	250 J (at 25 ms)
Pulse duration – Durata impulso	0,3 – 25 ms	0,3 – 25 ms	0,3 – 25 ms	0,3 – 25 ms	0,3 – 25 ms
Pulse frequency – Frequenza impulso	0 – 50 Hz	0 – 50 Hz	0 – 50 Hz	0 – 50 Hz	0 – 50 Hz
Laser spot diameter – Diametro spot laser	0,2 – 2 mm (0,1 mm optional)	0,2 – 2 mm (0,1 mm optional)	0,2 – 2 mm (0,1 mm optional)	0,2 – 2 mm (0,1 mm optional)	0,2 – 2 mm (0,1 mm optional)
Smart Spot	X	X	✓	✓	✓
Power supply – Alimentazione	230 V 50/60 Hz 1ph	230 V 50/60 Hz 1ph	230 V 50/60 Hz 1ph	230 V 50/60 Hz 1ph	230 V 50/60 Hz 1ph
Machine dimensions Dimensioni macchina	567 x 744 x h 512 mm		LM-D: 567 x 744 x h 512 mm LM-D VISION / LM-DT: 567 x 744 x h 612 mm LM-D LYNX: 567 x 840 x h 710 mm		1094 x 878 x h 1363 mm (min) 1094 x 878 x h 1663 mm (max)
Machine weight – Peso macchina	60 kg	60 kg	60 kg	60 kg	155 kg

USB & Ethernet connectivity

Connessione USB & Ethernet

Dimmable LED light ideal for reflective objects

Luce LED regolabile
ideale per oggetti riflettenti

Wide welding area

Ampia camera di lavoro

Large access door to welding area

Grande sportello di accesso
alla camera di saldatura

Ergonomic arm supports in soft and comfortable material

Appoggiapolsi ergonomici
in materiale morbido e confortevole

High peak power

Alta potenza di picco

Multifunctional mouse for increased efficiency

Mouse multifunzione
per maggiore efficienza

ECO function low consumption & long lamp life

Funzione ECO
consumi ridotti & elevata durata della lampada



The features, images, performances, weights and measures contained in the catalogue are completely indicative and approximate and may change without notice. Le caratteristiche, le immagini, le prestazioni, i pesi e le misure indicate si intendono del tutto indicativi ed approssimativi e possono variare senza preavviso.

11-2023